



akcenta

zahraniční měny a platby

100 EURO

Povinně zveřejňované
informace 30.9.2012

Údaje o společnosti AKCENTA CZ,a.s. k 30.9.2012

Datum zveřejnění údajů: 8.11.2012

Datum změny:

Obsah

1. **Základní údaje**
2. **Údaje o složení akcionářů nebo členů společnosti**
3. **Údaje o struktuře konsolidačního celku**
4. **Údaje o činnosti společnosti**
5. **Údaje o finanční situaci**

1. Základní údaje

Obchodní firma: AKCENTA CZ,a.s.

Právní forma: akciová společnost

Adresa sídla akciové společnosti: Praha 10, U Vršovického hřbitova 554,
PSČ 101 00

IČ společnosti: 251 63 680

Datum zápisu do OR: 16.6.1997

Datum zápisu poslední změny do OR: 2.5.2012

Účel poslední změny zápisu v OR: změny v představenstvu, dozorčí radě
a předmětu podnikání

Výše ZK zapsaného v OR: 24 030 000 Kč

Výše splaceného ZK: 24 030 000 Kč

Základní informace o akcích

21 ks kmenové akcie na jméno v listinné podobě ve jmenovité hodnotě 450 000,- Kč

Převoditelnost akcií je omezena - podrobnosti stanoví článek IX.odst. 10 stanov

162 ks kmenové akcie na jméno v listinné podobě ve jmenovité hodnotě 90 000,- Kč

Převoditelnost akcií je omezena - podrobnosti stanoví článek IX.odst. 10 stanov.

Údaje o nabytí akcií a zatímních listů a jiných účastnických cenných papírů:

Společnost nenabývá žádné vlastní akcie, zatímní listy ani podobné cenné papíry.

Údaje o zvýšení základního kapitálu

základní kapitál nebyl od posledního uveřejnění navýšen

Počet zaměstnanců a organizačních jednotek

Počet organizačních jednotek: 1

Počet zaměstnanců: 49

Členové dozorčí rady

Milan Lacina - předseda

Datum posledního zvolení do funkce: 1.9.2010

Vzdělání: Střední ekonomická škola v Táboře

Zkušenosti: 15 let ve finančním sektoru

Členství v orgánech jiných PO:

- TESTAMADO, a.s. předseda představenstva
- AKCENTA GROUP SE předseda představenstva
- FPSROK, spol. s r.o. jednatel
- AKCENTA LOGISTIC, a.s. člen dozorčí rady
- AKCENTA, spořitelni a úvěrní družstvo, předseda kontrolní komise
- PROAKCENT a.s. člen představenstva
- AKCENTA ENERGIE a.s. předseda představenstva"

Sylva Hajná – člen zvolený zaměstnanci

Datum posledního zvolení do funkce: 12.7.2011

Vzdělání: SPŠ Stavební ve Vysokém Mýtě

Zkušenosti: 10 let ve finančním sektoru

Členství v orgánech jiných PO:

Ing. Milan Lacina - člen

Datum posledního zvolení do funkce: 27.3.2012

Vzdělání: Slezská univerzita v Opavě

Zkušenosti: 13 let ve finančním sektoru

Členství v orgánech jiných PO:

- AKCENTA, spořitelní a úvěrní družstvo, člen kontrolní komise
- AKCENTA ENERGIE a.s. místopředseda představenstva
- AKCENTA GROUP SE místopředseda představenstva
- FPSROK, s.r.o. jednatel
- TESTAMADO, a.s. místopředseda představenstva
- AKCENTA LOGISTIC, a.s. předseda dozorčí rady
- PROAKCENT a.s. předseda představenstva

Členové představenstva

Milan Cerman - předseda

Datum posledního zvolení do funkce: 10.4.2012

Vzdělání: SŠ

Zkušenosti: ve finančním sektoru od r. 1994

Členství v orgánech jiných PO: -

Bc. Daniel Johanis, MBA - místopředseda

Datum posledního zvolení do funkce: 10.4.2012

Vzdělání: VŠ titul Bc.

Zkušenosti: ve finančním sektoru od r. 1994

Členství v orgánech jiných PO:

- Společenství vlastníků pro dům SUN HOUSE Spinozova 1825, Praha 4 - člen výboru
- Mira Ceti, s.r.o. - jednatel

Petra Nová - člen

Datum posledního zvolení do funkce: 10.4.2012

Vzdělání: SŠ

Zkušenosti: ve finančním sektoru od 1999

Členství v orgánech jiných PO:

- AKCENTA LOGISTIC, a.s. - předseda představenstva
- PROAKCENT a.s. - člen představenstva

Členům dozorčí rady, představenstva a vrcholného vedení nebyly poskytnuty žádné úvěry. Společnost nevydala záruky za členy dozorčí rady, představenstvo a vrcholné vedení.

2. Údaje o složení akcionářů nebo členů společnosti

Přehled kvalifikovaných účastí fyzických osob na společnosti

Jméno	Příjmení	Výše podílu na hlasovacích právech v %
Milan	Lacina	100%

3. Údaje o struktuře konsolidačního celku

Informace o ovládající osobě společnosti

Jméno, příjmení	Milan Lacina
Podíl na základním kapitálu	100%
Podíl na hlasovacích právech	100%
Jiný způsob ovládání	není
Souhrnná výše pohl./závazků (ve vztahu povinné osoby k ovládající osobě)	0
Souhrnná výše cenných papírů, které má společnost v aktivech a které jsou emitovány ovládající osobou, a souhrnná výše závazků společnosti z těchto cenných papírů	0
Souhrnná výše vydaných a přijatých záruk od ovládající osoby	0

4. Údaje o činnosti společnosti

Předmět podnikání zapsaný v OR

výroba, obchod a služby neuvedené v přílohách 1 až 3 živnostenského zákona
platební služby dle zák. č. 284/09 Sb.:

- vkládání hotovosti na platební účet vedený společností dle § 3 odst. 1 písm. a) uvedeného zákona,
 - výběr hotovosti z platebního účtu vedeného společností dle § 3 odst. 1 písm. b) uvedeného zákona,
 - vydávání a správa platebních prostředků a zařízení k přijímání platebních prostředků dle § 3 odst. 1 písm. e) uvedeného zákona,
 - provádění převodu peněžních prostředků dle § 3 odst. 1 písm. c) uvedeného zákona,
 - provádění převodů peněžních prostředků dle § 3 odst. 1 písm. f) uvedeného zákona
- činnost obchodníka s cennými papíry dle zák. č. 256/04 Sb. v rozsahu hlavních investičních služeb, tj.:
- přijímání a předávání pokynů týkajících se investičních nástrojů,
 - provádění pokynů týkajících se investičních nástrojů na účet zákazníka,
 - obchodování s investičními nástroji na vlastní účet,
 - doplňkové investiční služby: úschova a správa investičních nástrojů včetně souvisejících služeb, vše ve vztahu k investičním nástrojům podle § 3 odst. 1 písm. d) uvedeného zákona

Přehled činností skutečně vykonávaných

platební služby dle zák. č. 284/09 Sb.:

- vkládání hotovosti na platební účet vedený společností dle § 3 odst. 1 písm. a) uvedeného zákona,
- výběr hotovosti z platebního účtu vedeného společností dle § 3 odst. 1 písm. b) uvedeného zákona,
- provádění převodu peněžních prostředků dle § 3 odst. 1 písm. c) uvedeného zákona,
- provádění převodů peněžních prostředků dle § 3 odst. 1 písm. f) uvedeného zákona

činnost obchodníka s cennými papíry dle zák. č. 256/04 Sb. v rozsahu hlavních investičních služeb, tj.:

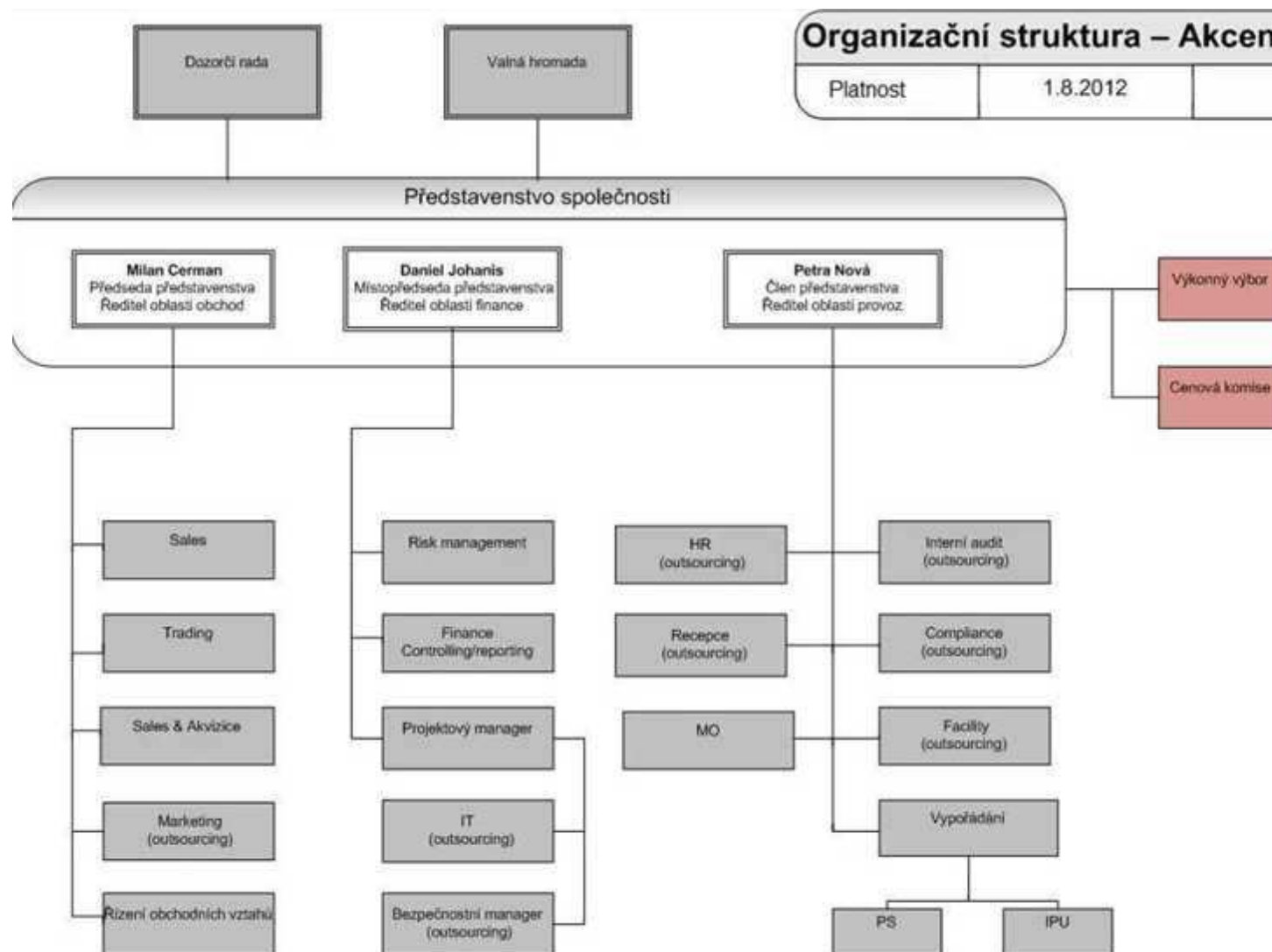
- přijímání a předávání pokynů týkajících se investičních nástrojů,
- provádění pokynů týkajících se investičních nástrojů na účet zákazníka,
- obchodování s investičními nástroji na vlastní účet,
- doplňkové investiční služby: úschova a správa investičních nástrojů včetně souvisejících služeb, vše ve vztahu k investičním nástrojům podle § 3 odst. 1 písm. d) uvedeného zákona

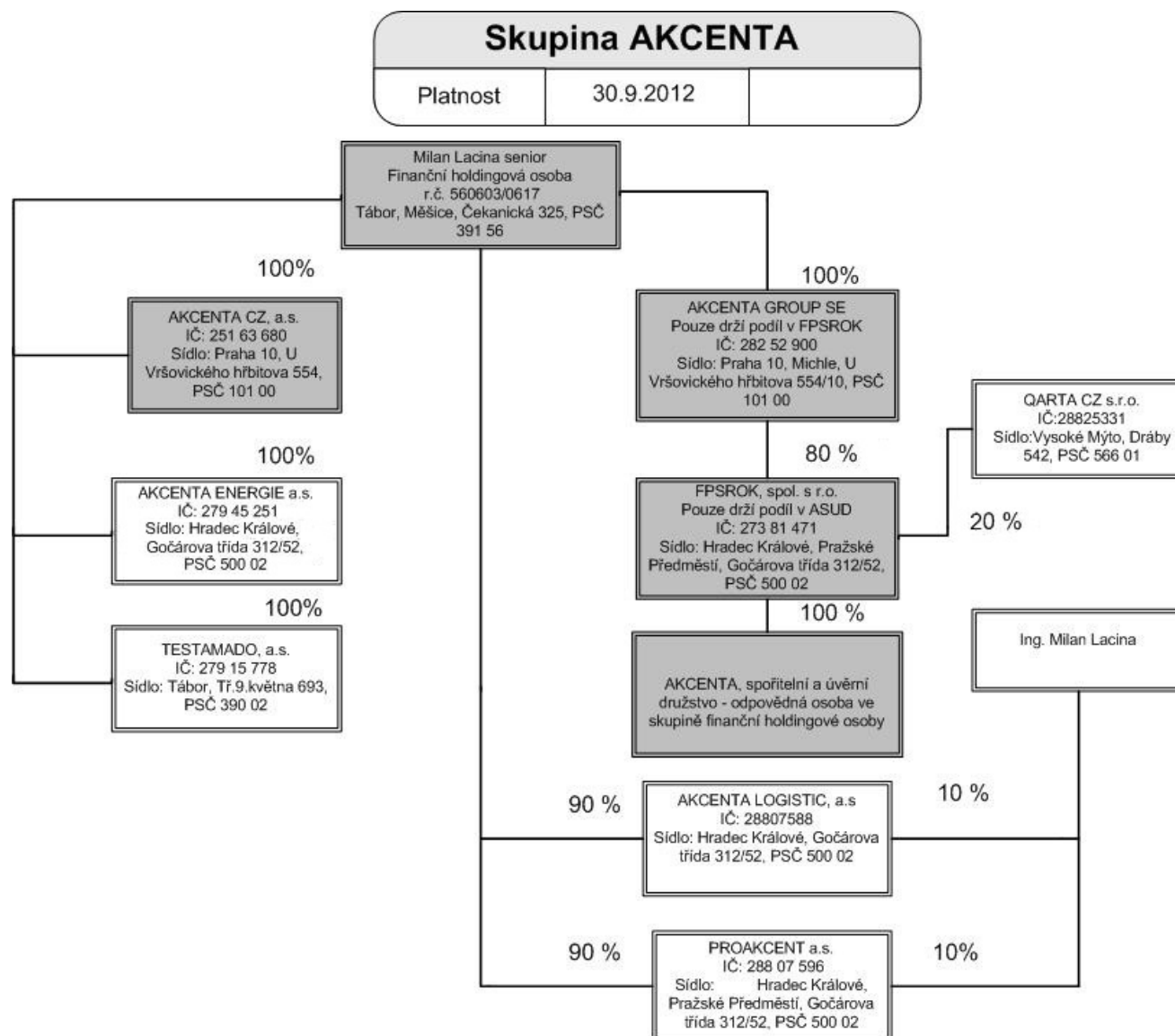
Přehled činností, jejichž vykonávání nebo poskytování bylo ČNB omezeno či vyloučeno

Žádné činnosti nejsou ze strany ČNB omezeny či vyloučeny

Organizační struktura – Akcenta CZ

Platnost	1.8.2012	
----------	----------	--





5. Údaje o finanční situaci

1) Aktiva (v tis. Kč)

		30.9.2012	30.6.2012	31.3.2012	31.12.2011
Aktiva celkem (Σ)	1	552 288	481 944	553 573	496 047
Pokladní hotovost a pohledávky vůči centrálním bankám (Σ)	2	33	19	62	54
Pokladní hotovost	3	33	19	62	54
Pohledávky vůči centrálním bankám	4				
Finanční aktiva k obchodování (Σ)	5				
Deriváty k obchodování s kladnou reálnou hodnotou	6				
Kapitálové nástroje k obchodování	7				
Dluhové cenné papíry k obchodování	8				
Pohledávky k obchodování (Σ)	9				
Pohledávky k obchodování vůči úvěrovým institucím	10				
Pohledávky k obchodování vůči j. osobám než úvěr. institucím	11				
Ostatní pohledávky k obchod. sektorově nečleněné	12				
Finanční aktiva v reálné hodnotě vykáz. do zisku nebo ztráty (Σ)	13				
Kapitálové nástroje v reálné hodnotě vykázané do Z/Z	14				
Dluhové cenné papíry v reálné hodnotě vykázané do Z/Z	15				
Pohledávky v reálné hodnotě vykázané do zisku nebo ztráty (Σ)	16				
Pohledávky v reálné hodnotě vykázané do Z/Z vůči úvěr. inst.	17				
Pohledávky v RH vykázané do Z/Z vůči j. osobám než úvěr. inst.	18				
Ostatní pohledávky v RH vykázané do Z/Z sektorově nečleněné	19				
Realizovatelná finanční aktiva (Σ)	20				
Kapitálové nástroje realizovatelné	21				
Dluhové cenné papíry realizovatelné	22				

1) Aktiva (v tis. Kč)

		30.9.2012	30.6.2012	31.3.2012	31.12.2011
Pohledávky realizovatelné (Σ)	23				
Pohledávky realizovatelné vůči úvěrovým institucím	24				
Pohledávky realizovatelné vůči j. osobám než úvěr. institucím	25				
Ostatní pohledávky realizovatelné sektorově nečleněné	26				
Úvěry a jiné pohledávky (Σ)	27	538 296	466 682	538 402	479 441
Dluhové cenné papíry neobchodovatelné	28				
Pohledávky (Σ)	29	538 296	466 682	538 402	479 441
Pohledávky vůči úvěrovým institucím	30	529 003	458 584	530 413	473 327
Pohledávky vůči osobám jiným než úvěrovým institucím	31	9 293	8 098	7 989	6 114
Ostatní pohledávky sektorově nečleněné	32				
Finanční investice držené do splatnosti (Σ)	33				
Dluhové cenné papíry držené do splatnosti	34				
Pohledávky držené do splatnosti (Σ)	35				
Pohledávky držené do splatnosti vůči úvěrovým institucím	36				
Pohledávky držené do splatnosti vůči j. osobám než úvěr. inst.	37				
Ostatní pohledávky držené do splatnosti sektorově nečleněné	38				
Zajišťovací deriváty s kladnou reálnou hodnotou (Σ)	39				
Zajišť. deriváty s kladnou RH - zajištění reálné hodnoty	40				
Zajišť. deriváty s kladnou RH - zajištění peněžních toků	41				
Zajišť. deriváty s kl. RH- zaj. čistých investic do zahr. jedn.	42				
Zajišť. deriváty s kladnou RH-zajištění úrok. rizika – RH	43				
Zajišť. deriváty s kladnou RH- zajištění úrok. rizika-pen. Toky	44				

1) Aktiva (v tis. Kč)

		30.9.2012	30.6.2012	31.3.2012	31.12.2011
Kladné změny reálné hodnoty portfolia zajišťovaných nástrojů	45				
Hmotný majetek (Σ)	46	234	339	586	670
Pozemky, budovy a zařízení	47	15	15	15	15
Investice do nemovitostí	48	219	324	571	655
Nehmotný majetek (Σ)	49	13 725	14 904	14 523	15 882
Goodwill	50				
Ostatní nehmotný majetek	51	13 725	14 904	14 523	15 882
Účasti v přidružených a ovládaných osobách a ve spol. podn.	52				
Daňové pohledávky (Σ)	53				
Pohledávky ze splatné daně	54				
Pohledávky z odložené daně	55				
Ostatní aktiva	56				
Neoběžná aktiva a vyřazované skupiny určené k prodeji	57				

2) Pasiva (v tis. Kč)

		30.9.2012	30.6.2012	31.3.2012	31.12.2011
Závazky a vlastní kapitál celkem (Σ)	1	552 288	481 944	553 573	496 047
Závazky celkem (Σ)	2	475 162	405 441	476 039	422 558
Vklady, úvěry a ostatní finanční závazky vůči centr. bankám	3	1 096	0	363	1838
Finanční závazky k obchodování (Σ)	4	462 420	394 222	464 187	399 053
Deriváty k obchodování se zápornou reálnou hodnotou	5				
Závazky z krátkých prodejů	6				
Vklady, úvěry a ostatní finanční závazky k obchodování (Σ)	7	462 420	394 222	464 187	399 053
Vklady, úvěry a ostatní fin.závazky k obch. vůči úvěr.inst.	8				
Vklady, úvěry a ost.fin.závaz.k obch.vůči j.os.než úvěr.inst	9	462 420	394 222	464 187	399 053
Ostatní finanční závazky k obchodování sektorově nečleněné	10				
Emitované dluhové CP určené k odkupu v krátkém období	11				
Finanční závazky v reálné hodnotě vykázané do zisku/ztráty (Σ)	12				
Vklady,úvěry a ostatní finanční závazky v RH vykázané do Z/Z (Σ)	13				
Vklady,úvěry a ost.fin.závaz.v RH vyk.do Z/Z vůči úvěr.inst.	14				
Vklady a ost.fin.záv.v RH vyk.do Z/Z vůči j.os.než úvěr.inst	15				
Ostatní fin.závazky v RH hodnotě vykáz.do Z/Z sektor.nečlen.	16				
Emitované dluhové CP v RH vykázané do zisku nebo ztráty	17				
Podřízené závazky v RH vykázané do zisku nebo ztráty	18				
Finanční závazky v naběhlé hodnotě (Σ)	19				
Vklady, úvěry a ostatní finanční závazky v naběhlé hodnotě (Σ)	20				
Vklady a ost.fin.závazky v naběhlé hodnotě vůči úvěr.inst.	21				
Vklady a ost.fin.záv.v naběhlé hodn.vůči j.os.než úvěr.inst.	22				

2) Pasiva (v tis. Kč)

		30.9.2012	30.6.2012	31.3.2012	31.12.2011
Ostatní finanční závazky v naběhlé hodnotě sektor.nečleněné	23				
Emitované dluhové cenné papíry v naběhlé hodnotě	24				
Podřízené závazky v naběhlé hodnotě	25				
Finanční závazky spojené s převáděnými aktivy	26				
Zajišťovací deriváty se zápornou reálnou hodnotou (Σ)	27				
Zajišť. deriváty se zápornou RH - zajištění reálné hodnoty	28				
Zajišť. deriváty se zápornou RH - zajištění peněžních toků	29				
Zajišť.deriváty s záp.RH- zaj.čistých investic do zahr.jedn.	30				
Zajišť.deriváty se zápornou RH-zajištění úrok.rizika - RH	31				
Zajišť.deriváty s záp.RH-zajištění úrok.rizika-peněžní toky	32				
Záporné změny reál. hodnoty portfolia zajišťovaných nástrojů	33				
Rezervy (Σ)	34				
Rezervy na restrukturalizace	35				
Rezervy na daně a soudní spory	36				
Rezervy na důchody a podobné závazky	37				
Rezervy na podrozvahové položky	38				
Rezervy na nevýhodné smlouvy	39				
Ostatní rezervy	40				1 166
Daňové závazky (Σ)	41				
Závazky ze splatné daně	42				
Závazky z odložené daně	43				
Ostatní závazky	44	11646	11 219	11 489	20 501

2) Pasiva (v tis. Kč)

		30.9.2012	30.6.2012	31.3.2012	31.12.2011
Základní kapitál družstevní záložny splatný na požádání	45				
Závazky spojené s vyřazovanými skupinami určenými k prodeji	46				
Vlastní kapitál celkem (Σ)	47	77 126	76 503	77 534	73 489
Základní kapitál (Σ)	48	24 030	24 030	24 030	24 030
Splacený základní kapitál	49	24 030	24 030	24 030	24 030
Nesplacený základní kapitál	50				
Emisní ážio	51	140	140	140	140
Další vlastní kapitál (Σ)	52				
Kapitálová složka finančních nástrojů	53				
Ostatní kapitálové nástroje	54				
Fondy z přecenění a ostatní oceňovací rozdíly (Σ)	55				
Oceňovací rozdíly z hmotného majetku	56				
Oceňovací rozdíly z nehmotného majetku	57				
Zajištění čistých investic do zahraničních jednotek	58				
Zajištění peněžních toků	59				
Oceňovací rozdíly z realizovatelných finančních aktiv	60				
Oceň. rozdíly z neoběž. aktiv a ukončov. čin.určených k prodeji	61				
Ostatní oceňovací rozdíly	62				
Rezervní fondy	63	31 678	31 678	31 427	31 427
Nerozdělený zisk (neuhrazená ztráta) z předchozích období	64	14 062	14 062	20 366	12 854
Vlastní akcie	65				
Zisk (ztráta) za běžné účetní období	66	7 216	6 593	1 571	5 038

3) Výkaz zisku a ztrát (v tis. Kč)

	C	30.9.2012	30.6.2012	31.3.2012	31.12.2011
Zisk z finanční a provozní činnosti	1	77 287	53 148	24 661	103 785
Úrokové výnosy (Σ)	2	418	277	161	864
Úroky z pohledávek vůči centrálním bankám	3				
Úroky z finančních aktiv k obchodování	4				
Úroky z finančních aktiv v reálné hodnotě vykázaných do Z/Z	5				
Úroky z realizovatelných finančních aktiv	6				
Úroky z úvěrů a jiných pohledávek	7				
Úroky z finančních investic držných do splatnosti	8	418	277	161	864
Zisk ze zajišťovacích úrokových derivátů	9				
Úroky z ostatních aktiv	10				
Úrokové náklady (Σ)	11	-10	-7	-4	-82
Úroky na vklady, úvěry a ost.fin.závazky vůči centr.bankám	12				
Úroky na finanční závazky k obchodování	13				
Úroky na finanční závazky v reálné hodnotě vykázané do Z/Z	14				
Úroky na finanční závazky v naběhlé hodnotě	15	-10	-7	-4	-82
Ztráta ze zajišťovacích úrokových derivátů	16				
Úroky na ostatní závazky	17				
Náklady na základní kapitál splatný na požádání	18				
Výnosy z dividend (Σ)	19				
Výnosy z dividend z finančních aktiv k obchodování	20				
Výnosy z dividend z finan.aktiv v RH vykázaných do Z/Z	21				
Výnosy z dividend z realizovatelných finančních aktiv	22				

3) Výkaz zisku a ztrát (v tis. Kč)

	C	30.9.2012	30.6.2012	31.3.2012	31.12.2011
Výnosy z dividend od přidružených a ovládaných osob	23				
Výnosy z poplatků a provizí (Σ)	24	7 501	4 944	2 448	11 679
Poplatky a provize z operací s finančními nástroji pro zákazníky (Σ)	25				
Poplatky a provize z obstarání emisí	26				
Poplatky a provize z obstarání finančních nástrojů	27				
Poplatky a provize za poradenskou činnost	28				
Poplatky a provize z clearingů a vypořádání	29				
Poplatky a provize za obhospodařování hodnot	30				
Poplatky a provize za správu, úschovu a uložení hodnot	31				
Poplatky a provize z příslibů a záruk	32	7 501	4 944	2 448	11 679
Poplatky a provize z platebního styku	33				
Poplatky a provize ze strukturovaného financování	34				
Poplatky a provize ze sekuritizace	35				
Poplatky a provize z ostatních služeb	36				
Náklady na poplatky a provize (Σ)	37	-5 848	-3 926	-1 930	-7 945
Poplatky a provize na operace s finančními nástroji	38	-5 848	-3 926	-1 930	-7 945
Poplatky a provize na obhospodařování hodnot	39				
Poplatky a provize na správu, úschovu a uložení hodnot	40				
Poplatky a provize na clearing a vypořádání	41				
Poplatky a provize na sekuritizaci	42				
Poplatky a provize na ostatní služby	43				
Realizované Z/Z z finančních aktiv a závazků nevykáz. v RH do Z/Z (Σ)	44				

3) Výkaz zisku a ztrát (v tis. Kč)

	C	30.9.2012	30.6.2012	31.3.2012	31.12.2011
Zisk (ztráta) z realizovatelných finančních aktiv	45				
Zisk (ztráta) z úvěrů a jiných pohledávek	46				
Zisk (ztráta) z finančních investic držených do splatnosti	47				
Zisk (ztráta) z finančních závazků v naběhlé hodnotě	48				
Zisk (ztráta) z ostatních závazků	49				
Zisk (ztráta) z finančních aktiv a závazků k obchodování (Σ)	50				
Zisk (ztráta) z kapitálových nástrojů a akciových derivátů	51				
Zisk (ztráta) z úrokových nástrojů (včetně úrok. derivátů)	52				
Zisk (ztráta) z měnových nástrojů (včetně měn. derivátů)	53				
Zisk (ztráta) z úvěrových nástrojů (včetně úvěr. derivátů)	54				
Zisk (ztráta) z komodit a komoditních derivátů	55				
Zisk (ztráta) z ostatních nástrojů včetně hybridních	56				
Zisk (ztráta) z finan. aktiv a závazků v RH vykázané do Z/Z	57				
Zisk (ztráta) ze zajišťovacího účetnictví	58				
Kurzové rozdíly	59	75 480	52 113	24 183	98 832
Zisk (ztráta) z odúčtování aktiv j. než držených k prodeji	60				
Ostatní provozní výnosy	61	797	608	282	4 798
Ostatní provozní náklady	62	-1 051	-861	-479	-4 361
Správní náklady (Σ)	63	-66 542	-44 624	-22 669	-85 930
Náklady na zaměstnance (Σ)	64	-23 781	-16 084	-8 403	-31 458
Mzdy a platy	65	-17 584	-11 874	-6 199	-8 075
Sociální a zdravotní pojištění	66	-6 197	-4 210	-2 204	-23 383

3) Výkaz zisku a ztrát (v tis. Kč)

	C	30.9.2012	30.6.2012	31.3.2012	31.12.2011
Penzijní a podobné výdaje	67				
Náklady na dočasné zaměstnance	68				
Odměny - vlastní kapitálové nástroje	69				
Ostatní náklady na zaměstnance	70				
Ostatní správní náklady (Σ)	71	-42 761	-28 540	-14 266	-54 472
Náklady na reklamu	72	-846	-296	-39	-1 038
Náklady na poradenství	73	-3 935	-1 170	-432	-7 720
Náklady na informační technologie	74	-3 133	-2 094	-1 054	-4 363
Náklady na outsourcing	75	-12 687	-9 638	-4 927	-11 781
Nájemné	76	-1 256	-516	-262	-1 510
Jiné správní náklady	77	-20 904	-14 826	-7 552	-28 060
Odpisy (Σ)	78	-4 512	-3 048	-1 567	-8 642
Odpisy pozemků, budov a zařízení	79	-392	-330	-208	-1 618
Odpisy investic do nemovitostí	80				
Odpisy nehmotného majetku	81	-4 120	-2 718	-1359	-7 024
Tvorba rezerv	82	1 146		1 146	-1 166
Ztráty ze znehodnocení (Σ)	83				
Ztráty ze znehodnocení finan.aktiv nevykázaných v RH do Z/Z (Σ)	84				
Ztráty ze znehodnocení finančních aktiv v pořizovací ceně	85				
Ztráty ze znehodnocení realizovatelných finančních aktiv	86				
Ztráty ze znehodnocení úvěrů a jiných pohledávek	87				
Ztráty ze znehodnocení finan.investic držených do splatnosti	88				

3) Výkaz zisku a ztrát (v tis. Kč)

	C	30.9.2012	30.6.2012	31.3.2012	31.12.2011
Ztráty ze znehodnocení nefinančních aktiv (Σ)	89				
Ztráty ze znehodnocení pozemků, budov a zařízení	90				
Ztráty ze znehodnocení z investic do nemovitostí	91				
Ztráty ze znehodnocení goodwillu	92				
Ztráty ze znehodnocení nehmotného majetku	93				
Ztráty ze znehodnocení účastí v přidr.a ovlád.os.a sp.podn.	94				
Ztráty ze znehodnocení ostatních nefinančních aktiv	95				
Negativní goodwill bezprostředně zahrnutý do výkazu Z/Z	96				
Podíl na Z/Z přidr. a ovládaných osob a společných podniků	97				
Zisk nebo ztráta z neoběžných aktiv a vyřazovaných skupin	98				
Zisk nebo ztráta z pokračujících činností před zdaněním	99	7 379	6 622	1 571	8 047
Náklady na daň z příjmů	100	-163	-29		-3 309
Zisk nebo ztráta z pokračujících činností po zdanění	101	7 216	6 593	1 571	5 038
Zisk nebo ztráta z ukončované činnosti po zdanění	102				
Zisk nebo ztráta po zdanění	103	7 216	6 593	1 571	5 038

Poměrové ukazatele

	30.9.2012	30.6.2012	31.3.2012	31.12.2011
Kapitálová přiměřenost *	15,94%	28,40%	28,00%	25,02%
Zadluženost I (celkový dluh bez majetku zákazníků/aktiva bez majetku zákazníků)	1,22%	0,00%	-34,31%	3,10%
Zadluženost II (celkový dluh bez majetku zákazníků/vlastní kapitál)	1,42%	0,00%	0,47%	4,09%
Rentabilita průměrných aktiv (ROAA, aktiva bez majetku zákazníků)	8,24%	7,55%	3,42%	4,40%
Rentabilita průměrného původního kapitálu (ROAE)	12,64%	11,42%	5,07%	10,21%
Rentabilita tržeb (zisk po zdanění/výnosy z investičních služeb)	8,65%	11,50	8,25%	5,08%
Správní náklady na jednoho zaměstnance (tis. Kč)	1 386	911	596	1828

* AKCENTA CZ aplikuje výjimku dle § 9 odst. 2 písm. a) zákona č. 256/2004 Sb., o podnikání na kapitálovém trhu a stanovování kapitálového požadavku podle § 39 vyhlášky č. 123/2007 Sb., o pravidlech obezřetného podnikání bank, spořitelních a úvěrních družstev a obchodníků s cennými papíry, a to s účinností od 1. 7. 2012

Údaje o kapitálu a kapitálových požadavcích a kapitálové přiměřenosti (tis. Kč)

Část 1: Kapitál (v tis. Kč)

		30.9.2012	30.6.2012	31.3.2012	31.12.2011
A	B	1	1	1	1
EBD1439 – Kapitál	1	55 167	53 902	52 840	51 248
EBD1440 - Původní kapitál (Tier1)	2	56 185	55 006	53 928	52 569
EBD1441 - Splacený základní kapitál zapsaný v obchodním rejstříku	3	24 030	24 030	24 030	24 030
EBD1442 - Vlastní akcie	4				
EBD1443 - Emisní ážio	5	140	140	140	140
EZZ1094 - Rezervní fondy a nerozdělený zisk	6	45 740	54 740	44 281	44 281
EZZ1095 - Povinné rezervní fondy	7	0	0	0	0
EZZ1096 - Ostatní fondy z rozdělení zisku	8	31 678	31 678	31 427	31 427
EZZ1097 - Nerozdělený zisk z předchozích období	9	14 062	14 062	12 854	12 854
EZZ1098 - Zisk za účetní období po zdanění	10				
EZZ1099 - Neuhrazená ztráta z předchozích období	11				
EBD1450 - Výsledné kurzové rozdíly z konsolidace	12				
EZZ1100 - Zisk za běžné účetní období	13				
EZZ1101 - Ztráta za běžné účetní období	14	0	0	0	0
EZZ1102 - Čistý zisk z kapitalizace budouc. příjmů ze sekuritizace	15				
EZZ1103 - Zisk/ztráta z ocenění závazků v RH z titulu úvěr. rizika	16				
EBD1455 - Další odčitatelné položky z původního kapitálu	17	-13 725	-14 904	-14 523	-15 882
EBD1456 - Goodwill	18				
EBD1457 - Nehmotný majetek jiný než goodwill	19	-13 725	-14 904	-14 523	-15 882

Údaje o kapitálu a kapitálových požadavcích a kapitálové přiměřenosti (tis. Kč)

		30.9.2012	30.6.2012	31.3.2012	31.12.2011
EBD1458 - Negat. oceň. rozdíl ze změn RH realiz. kapitál. nástrojů	20				
EBD1459 - Účastnické CP vydané osobou s kvalifikov. účastí v bance	21				
EBD1836 - Hybridní nástroje celkem	22	0	0	0	0
EBD1837 - Hybridní nástroje zohledňované do výše původního kapitálu	23				
EBD1838 - Hybridní nástroje zohledňované do výše 35% původ. kapitálu	24				
EBD1839 - Hybridní nástroje zohledňované do výše 15% původ. kapitálu	25				
EBD1460 - Dodatkový kapitál (Tier 2)	26	0	0	0	0
EBD1461 - Hlavní dodatkový kapitál	27	0	0	0	0
EBD1461 - Přebytek v krytí očekávaných úvěrových ztrát u IRB	28				
EBD1840 - Překročení limitů pro hybridní nástroje	29				
EBD1464 - Vedlejší dodatkový kapitál	30	0	0	0	0
EBD1465 - Podřízený dluh A	31				
EBD1466 - Pozit. oceň. rozdíl ze změn RH realiz. akcií a podíl. listů	32				
EBD1467 - Odčitatelné položky od původ. a dodat.kapitálu (Tier1+Tier2)	33	-1 018	-1 104	-1 088	-1 321
EBD1468 - Kapitálové investice nad 10 % do bank a ost.fin.institucí	34				
EBD1469 - Kapitálové investice nad 10 % do pojišťoven	35				
EBD1470 - Kapitálové investice do 10 % do institucí a fin. institucí	36				
EBD1471 - Význ.obezř.úpravy při tržním oceňování n. oceňování modelem	37				
EBD1472 - Expozice ze sekuritizace s rizik. váhou 1250%	38				

Údaje o kapitálu a kapitálových požadavcích a kapitálové přiměřenosti (tis. Kč)

		30.9.2012	30.6.2012	31.3.2012	31.12.2011
EBD1473 - Nedostatek v krytí očekávaných úvěrových ztrát u IRB	39				
EBD1691 - Převýšení jiných než význ.obezř.úprav nad podřiz.dluhem B	40	-1 018	-1 104	-1 088	-1 321
EBD1692 - Odpočet u volných dodávek	41				
EBD1475 - Kapitál na krytí tržního rizika (Tier 3)	42				
EBD1476 - Podřízený dluh B	43				
EBD1477 - Jiné než význ. obezř. úpravy při trž.oceň. nebo oceň.modelem	44				

Část 2: Kapitálové požadavky (v tis. Kč)

		30.9.2012	30.6.2012	31.3.2012	31.12.2011
A	B	1	1	1	1
Kapitálové požadavky celkem	1	4 032	15 183	15 095	16 385
Kap. pož. k úvěrovému riziku celkem	2	2 177	2 037	1 887	1 835
Kap. pož. k úvěr. riziku při STA celkem	3	2 177	2 037	1 887	1 835
Kap. pož. k úvěr. riziku při STA k expozicím celkem	4	2 177	2 037	1 887	1 835
Kap. pož. při STA k expoz. vůči centr. vládám a bankám	5				
Kap. pož. při STA k expoz. vůči reg. vládám a míst. orgánům	6				
Kap. pož. při STA k expoz. vůči org.veřejného sektoru a ost.	7				
Kap. pož. při STA k expoz. vůči mezinárodním rozvoj. bankám	8				
Kap. pož. při STA k expoz. vůči mezinárodním organizacím	9				
Kap. pož. při STA k expoz. vůči institucím	10	1 133	1 042	1 096	1 196
Kap. pož. při STA k podnikovým expoz.	11				

Část 2: Kapitálové požadavky (v tis. Kč)

		30.9.2012	30.6.2012	31.3.2012	31.12.2011
Kap. pož. při STA k retailovým expoz.	12	300	347	152	150
Kap. pož. při STA k expoz. zajištěným nemovitostmi	13				
Kap. pož. při STA k expoz. po splatnosti	14				
Kap. pož. při STA k regulatorně vysoce rizikovým expoz.	15				
Kap. pož. při STA k expoz. v krytých dluhopisech	16				
Kap. pož. při STA ke krátkod.expoz.vůči inst. a podn. expoz.	17				
Kap. pož. při STA k expoz. vůči fondům kolekt. investování	18				
Kap. pož. při STA k ostatním expoz.	19	743	648	639	489
Kap. pož. k úvěr. riziku při STA v IRB k expozicím celkem	20	0	0	0	0
Kap. pož. při STA v IRB k expoz. vůči centr.vládám a bankám	21				
Kap. pož. při STA v IRB k expoz. vůči institucím	22				
Kap. pož. při STA v IRB k podnikovým expoz.	23				
Kap. pož. při STA v IRB k retailovým expoz.	24				
Kap. pož. při STA v IRB k akciovým expoz.	25				
Kap. pož. při STA v IRB k ostatním expoz.	26				
Kap. pož. k úvěr. riziku při STA k sekuritizovaným expozicím	27				
Kap. pož. k úvěr. riziku při IRB celkem	28	0	0	0	0
Kap. pož. k úvěr. riziku při IRB k vybr. expozicím celkem	29	0	0	0	0
Kap. pož. při IRB k expoz. vůči centr. vládám a bankám	30				
Kap. pož. při IRB k expoz. vůči institucím	31				
Kap. pož. při IRB k podnikovým expoz.	32				
Kap. pož. při IRB k retailovým expoz.	33				

Část 2: Kapitálové požadavky (v tis. Kč)

		30.9.2012	30.6.2012	31.3.2012	31.12.2011
Kap. pož. k úvěr. riziku při IRB k akciovým expozicím	34				
Kap. pož. k úvěr. riziku při IRB k sekuritizovaným expozicím	35				
Kap. pož. k úvěr. riziku při IRB k ostatním expozicím	36				
Kap. pož. k vypořádacímu riziku	37	0	0	0	0
Kap. pož. k pozičnímu, měnovému a komoditnímu riziku celkem	38	1 855	1 469	1 050	2 393
Kap. pož. k trž. riziku při stand. přístupu (STA) celkem	39	1 855	1 469	1 050	2 393
Kap. pož. při STA k úrokovému riziku	40	1 414	213	308	151
Kap. pož. při STA k akciovému riziku	41				
Kap. pož. při STA k měnovému riziku	42	441	1 255	742	2 242
Kap. pož. při STA ke komoditnímu riziku	43				
Kap. pož. k trž. riziku při přístupu založ. na vl. modelech	44				
Kap. pož. k operačnímu riziku celkem	45	0	11 677	12 157	12 157
Kap. pož. k oper. riziku při BIA	46				
Kap. pož. k oper. riziku při TSA	47				
Kap. pož. k oper. riziku při ASA	48				
Kap. pož. k oper. riziku při AMA	49				
Kap. pož. k riziku angažovanosti obch. portfolia	50	0	0	0	0
Kap. pož. k ostatním nástrojům obch. portfolia	51	0	0	0	0
Přechodný kap. pož. - dorovnání k Basel 1	52				

Údaje o kapitálu a kapitálových požadavcích a kapitálové přiměřenosti (tis. Kč)

Část 3: Kapitálové požadavky platební instituce podle přístupu C k 30.9.2012 a k 30.6.2012

30.9.2012		Relevantní ukazatel celkem	Úrokové výnosy	Úrokové náklady	Výnosy z poplatků a provizí	Ostatní provozní výnosy	Odčitatelné náklady na outsourcing
A	B	1	2	3	4	5	6
Relevantní ukazatel za předpředminulý rok	1	108 878	1 061	-813	104 408	4 222	
Relevantní ukazatel za předminulý rok	2	100 401	1 267	-388	93 725	5 797	
Relevantní ukazatel za minulý rok	3	113 020	864	-82	110 511	1 727	
Tříletý průměr	4	107 433	x	x	x	x	x
Upravená hodnota	5	10 282	x	x	x	x	x
Koeficient	6	1	X	X	X	X	X
Kapitálový požadavek podle přístupu C	7	10 282	x	x	x	x	x

30.6.2012		Relevantní ukazatel celkem	Úrokové výnosy	Úrokové náklady	Výnosy z poplatků a provizí	Ostatní provozní výnosy	Odčitatelné náklady na outsourcing
A	B	1	2	3	4	5	6
Relevantní ukazatel za předpředminulý rok	1	108 878	1 061	-813	104 408	4 222	
Relevantní ukazatel za předminulý rok	2	100 401	1 267	-388	93 725	5 797	
Relevantní ukazatel za minulý rok	3	113 020	864	-82	110 511	1 727	
Tříletý průměr	4	107 433	x	x	x	x	x
Upravená hodnota	5	10 282	x	x	x	x	x
Koeficient	6	1	x	x	x	x	x
Kapitálový požadavek podle přístupu C	7	10 282	x	x	x	x	x

Údaje o kapitálu a kapitálových požadavcích a kapitálové přiměřenosti (tis. Kč)

Část 3: Kapitálové požadavky platební instituce podle přístupu C k 31.3.2012 a 31.12.2011

31.3.2012		Relevantní ukazatel celkem	Úrokové výnosy	Úrokové náklady	Výnosy z poplatků a provizí	Ostatní provozní výnosy	Odčitatelné náklady na outsourcing
A	B	1	2	3	4	5	6
Relevantní ukazatel za předpředminulý rok	1	142 019	949	-1 337	142 400	142 400	7
Relevantní ukazatel za předminulý rok	2	104 842	1 061	-813	104 409	104 409	185
Relevantní ukazatel za minulý rok	3	88 989	1 267	-388	86 992	86 992	1 117
Tříletý průměr	4	111 950	x	x	x	X	x
Upravená hodnota	5	8 405	x	x	x	X	x
Koeficient	6	1	x	x	x	X	x
Kapitálový požadavek podle přístupu C	7	8 405	x	x	x	x	x

31.12.2011		Relevantní ukazatel celkem	Úrokové výnosy	Úrokové náklady	Výnosy z poplatků a provizí	Ostatní provozní výnosy	Odčitatelné náklady na outsourcing
A	B	1	2	3	4	5	6
Relevantní ukazatel za předpředminulý rok	1	142 019	949	-1 337	142 400	7	
Relevantní ukazatel za předminulý rok	2	104 842	1 061	-813	104 409	185	
Relevantní ukazatel za minulý rok	3	88 988	1 267	-388	86 992	1 117	
Tříletý průměr	4	111 950	x	x	x	x	x
Upravená hodnota	5	8 395	x	x	x	x	x
Koeficient	6	1	x	x	x	x	x
Kapitálový požadavek podle přístupu C	7	8 395	x	x	x	x	x

Údaje o kapitálu a kapitálových požadavcích a kapitálové přiměřenosti (tis. Kč)

Část 4: Dodatečné informace ke kapitálu a kap. Požadavkům pro OCP

A	B	30.9.2012	30.6.2012	31.3.2012	31.12.2011
DCO0065 - Nelikvidní aktiva	1	1 018	1 104	1 088	1 321
DCO0066 - Hmotný majetek a zásoby	2	234	339	586	670
DCO0067 - Pohledávky se zbytkovou splatností nad 90 dnů	3	784	765	502	651
DCO0068 - Ostatní kapitálové investice	4				
DCO0077 - Nelikvidní aktiva pro Tier 3	5				
DCO0069 - Kap. pož. pro OCP s omezeným rozsahem IS 1	6				
DCO0070 - Kap. pož. pro OCP s omezeným rozsahem IS 2	7	27 691			
DCO0071 - Kap. pož. na základě režijních nákladů	8	23 659			
DCO0073 - Kap. pož. k úvěrovému riziku invest. portfolia	9	1 809	1 678	1 699	1 678
DCO0074 - Kap. pož. k úvěrovému riziku obchod. portfolia	10	368	359	189	157
DCO0075 - Kap. pož. k riziku protistrany obchod. portfolia	11	368	359	189	157
DCO0076 - Kap. pož. k volným dodávkám obch. portfolia	12				

Údaje o kapitálu a kapitálových požadavcích a kapitálové přiměřenosti (tis. Kč)

Část 5: Souhrn Kapitálových Požadavků (tis. Kč)

		30.9.2012	30.6.2012	31.3.2012	31.12.2011
OCP	KP k tržnímu riziku OP	1 855	1 469	1 050	2 393
	a/ KP k měnovému riziku	441	1 255	742	2 242
	b/ KP k obecnému úrokovému riziku	1 414	213	308	151
	KP k úvěrovému riziku – obchodní portfolio	368	359	189	157
	a/ KP ke specifickému úrokovému riziku	0	0	0	0
	b/ KP k angažovanosti obchodního portfolia	0	0	0	0
	c/ KP k riziku protistrany	368	359	189	157
	KP k úvěrovému riziku investičního portfolia	1 809	1 678	1 699	1 678
	a/ Hotovost	0			
	b/ BÚ	1 065	1 030	1 060	1 188
	c/ HIM a ostatní položky rozvahy	743	648	639	489
	KP k operačnímu riziku		11 677	12 157	12 157
	KP na základě režijních nákladů	23 659			
	KP celkem	27 691	15 183	15 095	16 385
	Kapitál společnosti na individuálním základě	55 167	53 902	52 840	51 248
	Kapitálová přiměřenost	15,94%	28,40%	28,00%	25,02%
Přebytek / nedostatek kapitálu	24 476	38 719	37 745	34 864	
PI	KP PI (přístup výpočtu C)	10 282	10 282	8 405	8 395
	Zbytkový kapitál	27 476	39 058	38 331	35 534
	Přebytek / nedostatek kapitálu	17 194	28 776	29 926	27 139

Přehled měnových derivátů (tis Kč)

	30.9.2012	30.6.2012	31.3.2012	31.12.2011
Souhrnná reálná hodnota	-93	36	-1 139	-1 439
Souhrnná jmenovitá hodnota	578 316	357 034	355 781	176 082

Veškeré obchodované deriváty byly sjednány za účelem obchodování

Struktura údajů o objemu obchodů v rámci poskytování investičních služeb v tis. Kč zahraniční měny a platby

	za 3. čtvrtletí 2012	za 2. čtvrtletí 2012	za 1. čtvrtletí 2012	za 4. čtvrtletí 2011
Objem obchodů s deriváty celkem	13 196 871	10 704 449	451 448	333 474
obchody pro klienty	576 722	506 378	348 425	323 116
<u>obchody pro klienty v rámci obhospodařování</u>				
akciové deriváty	0	0	0	0
úrokové deriváty	0	0	0	0
měnové deriváty	576 722	506 378	348 425	323 116
komoditní deriváty	0	0	0	0
úvěrové deriváty	0	0	0	0
ostatní deriváty	0	0	0	0
<u>ostatní obchody pro klienty</u>				
akciové deriváty	0	0	0	0
úrokové deriváty	0	0	0	0
měnové deriváty	0	0	0	0
komoditní deriváty	0	0	0	0
úvěrové deriváty	0	0	0	0
ostatní deriváty	0	0	0	0
obchody na vlastní účet	12 620 149	10 198 071	103 023	10 358
akciové deriváty	0	0	0	0
úrokové deriváty	0	0	0	0
měnové deriváty	12 620 149	10 198 071	103 023	10 358
komoditní deriváty	0	0	0	0
úvěrové deriváty	0	0	0	0
ostatní deriváty	0	0	0	0